

posseidon

# ゲーム説明

- このゲームはウィルスの侵入を、ユニットを配置して防ぐタワーディフェンス型ゲームです。
- 一匹でもウィルスに突破された場合、ゲームオーバーになります。

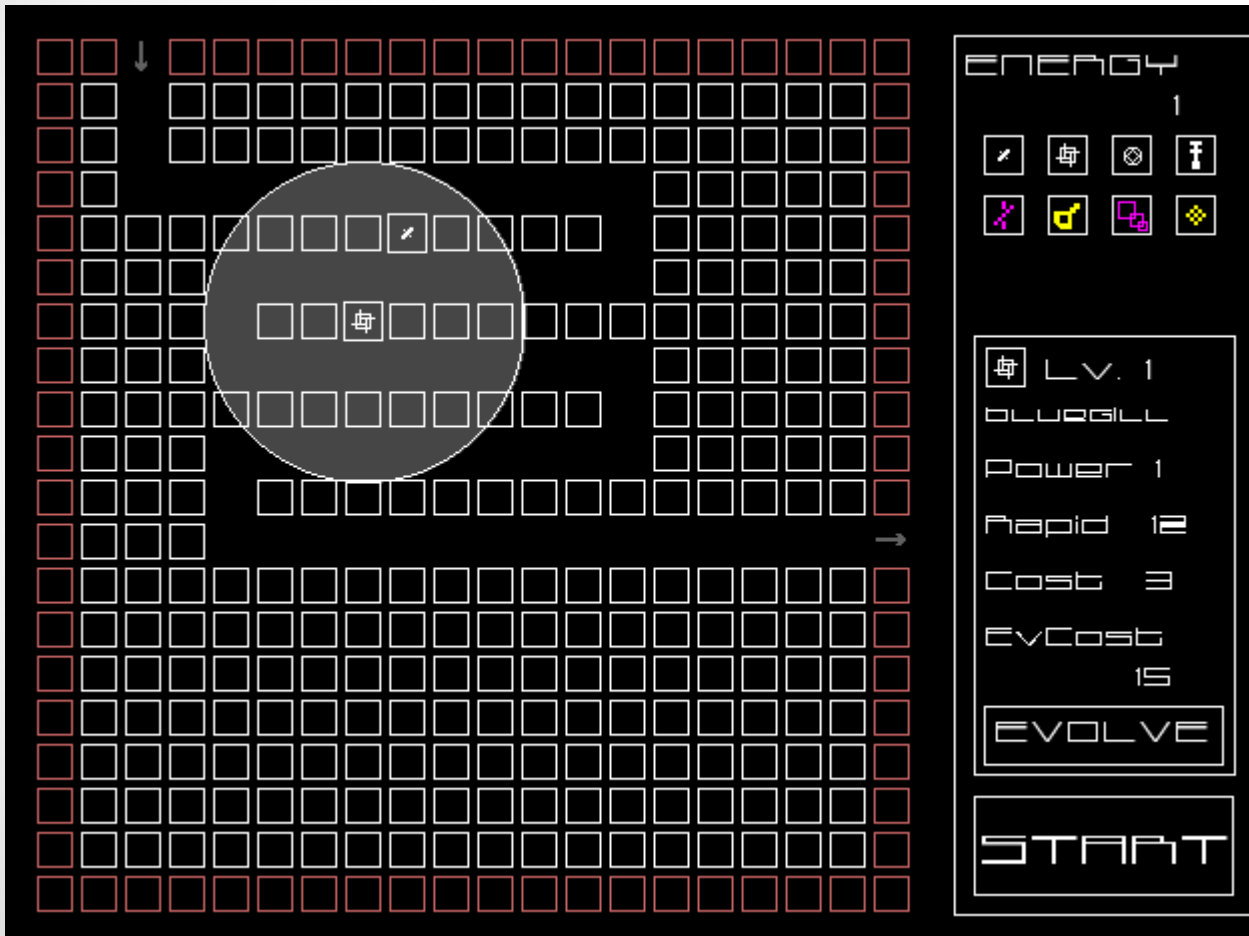
# タイトル画面



← エリア選択

← 実績確認

# ゲーム画面のみかた



← ユニット

← ユニット詳細

← EVOLVEボタン

← STARTボタン

- ユニット

- ユニットの種類を選んで、左のステージをクリックすると、ENERGYを消費してユニットを配置します。壁でないところにユニットは配置できません。

- ユニット詳細

- Power : ユニットの威力です
- Rapid : ユニットの攻撃速度です。小さいほど速いです。
- Cost : ユニットを設置するためのEnergyコストです。
- ExCost : ユニットを進化させるためのEnergyコストです。

- Evolve

- 配置したユニットをクリックすると、詳細が見られるとともにEvolveボタンが現れます。
- Lv.が1または2のユニットはEnergyを消費して進化させることができます。
- ユニットをダブルクリックで進化させることもできます。

- START

- STARTボタンを押すとゲームの始まりです。ウィルスが侵入しようとしてくるので、ユニットを設置して防ぎましょう。

# ユニットの種類

ユニット名	イメージ	攻撃対象	概要
archerfish	  	単体	特徴のないユニット。
bluegill	  	複数	複数のウィルスに攻撃する。
clam	  	単体	射程が少し長い。
dugong	  	複数	範囲は狭いが高威力。
eel	  	単体	紫属性。
flounder	  	複数	黄色属性。
gurnard	  	単体	紫属性で高射程高威力。
halfbeak	  	複数	黄色属性で高威力。

攻撃対象:(単体)一体のみ (複数)範囲内の敵すべて  
属性:同じ色のウィルスに対して高威力。(白属性はない)

# Tips

- CtrlキーまたはShiftキーを押しながらユニットを配置すると連続配置ができます。
- 右クリックで選択解除ができます。
- 配置したユニットをダブルクリックでEVOLVEできます。
- 画面左上のスピーカーボタンで音楽のミュートができます
- archerfishのLv3は合計コストが31と安いうえに単体への攻撃力が高いので、あらゆる場面で活躍します。
- BluegillのLv3は比較的安いうえに複数攻撃なので、敵がたくさん溢れかえった状況でも活躍できます。